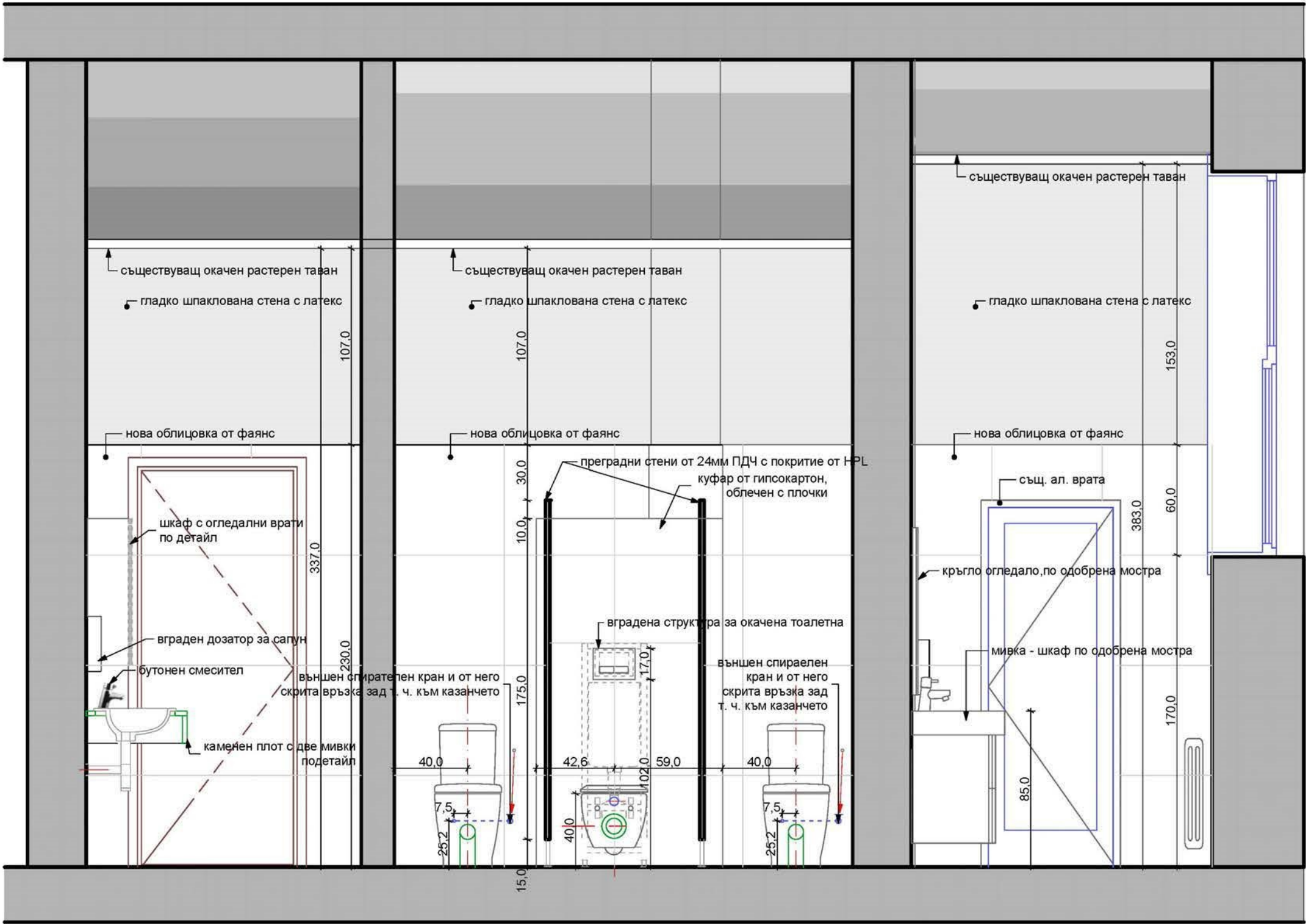


ЗАБЕЛЕЖКИ:

1. Всички размери са зидарски и са в сантиметри.
2. Съществуващите дървени прозорци се почистват, ремонтна се обкова им, така че да могат да се затварят, китват се, шлайфат се и се боядисват с бял алкидемайл лак.
3. Съществуващите дървени врати се почистват отвътре, китват се, шлайфат се и се боядисват с бял алкидемайл лак, шилдовете и дръжките се свалят, почистват, ремонтна и поставят отново, заедно със автоматите.
4. Съществуващата алуминиева дограма, разделяща тоалетните клетки в дамската тоалетна се демонтира.
5. Съберят се преградните тухлени стени между тоалетните клетки на мъжката тоалетна и се изкъртват плочките по стените и пода на двете тоалетни, както и съществуващия санитарен фаянс и смесители.
6. Съществуващата пръскана мазилка между плочките и окачения таван да се изстърже и шпаклова до гладка мазилка и да се боядиса с латекс в бял цвят.
7. Съществуващата подова настилка и стени облицовки от керамични плочи и фаянс се свалят и се подменят с нови от гранитогрес и фаянс до 230см от готов под, по избор на проектанта - архитект и Възложителя.
8. По всички ръбове на стени, облицовани с плочки да се сложи квадратен алуминиев профил, съобразен с дебелината на плочката.
9. Капаците на ревизионните отвори да се подменят с капац от плочка на магнити
10. Пиластър срещу вратите на тоалетните клетки в мъжката тоалетна да се облича с обшивка от гипскартон и в нея да се вградят две структури за писоари, да се преместят изходите за канал и вода върху тях и там да се монтират новите писоари, а между тях да се монтират паравани от HPL или CDF.
11. Съществуващият окачен таван на тоалетните по задание се запазва, като само зацапаните пити се подменят с нови.
12. Облицовките от фаянсови плочки да се изпълнят след като проектанта - архитект приеме всички изводи на ВК инсталацията.
13. Наклоните към сифоните във ВЦ са с 0.3% наклон.
14. Всички мерки за изп. на детайли, стени и дограми да се вземат от място.
15. Височината на вратите е от готов под.
16. Всички ремонтни работи да се изпълняват съгласно правилника за изпълнение и приемане на СМР.
17. Всички вложени в обекта материали да съответстват на хармонизираните стандарти, съгласно изискванията на наредба № РД-02-20-1 от 5 февруари 2015 г. за условията и реда за влагане на строителни продукти в строежите на Република България и Регламент (ЕС) № 305/2011.
18. Всички неясни въпроси да се консултират с проектанта - архитект.

Довършителни работи за два броя тоалетни към Големия салон на БАН							
№	ПОМЕЩЕНИЕ	ПОД	СТЕНИ	ТАВАН	м²	Р	Нсв.
1.1.	преддверие дамска тоалетна	гранитогрес плочки 50/50 или 60/60см	гранитогрес 50/50 или 60/60см до 2,30м и латекс	касетъчен окачен таван - съществуващ	3,65	8,21	3,83
1.2.	тоалетна с мивка и две клетки	гранитогрес плочки 50/50 или 60/60см	гранитогрес 50/50 или 60/60см до 2,30м и латекс	касетъчен окачен таван - съществуващ	5,64	10,15	3,83
2.1.	преддверие с мивка в мъжка тоалетна	гранитогрес плочки 50/50 или 60/60см	гранитогрес 50/50 или 60/60см до 2,30м и латекс	касетъчен окачен таван - съществуващ	5,01	16,30	3,37
2.2.	тоалетна с писоари и 3 клетки	гранитогрес плочки 50/50 или 60/60см	гранитогрес 50/50 или 60/60см до 2,30м и латекс	касетъчен окачен таван - съществуващ	8,06	12,46	3,37

РАЗГЪВКА В1 - В1 М1:25



ЛЕГЕНДА

Съществуващи тухлени стени

Съществуващи тухлени преградни стени с Н=200см

Стени за събаряне

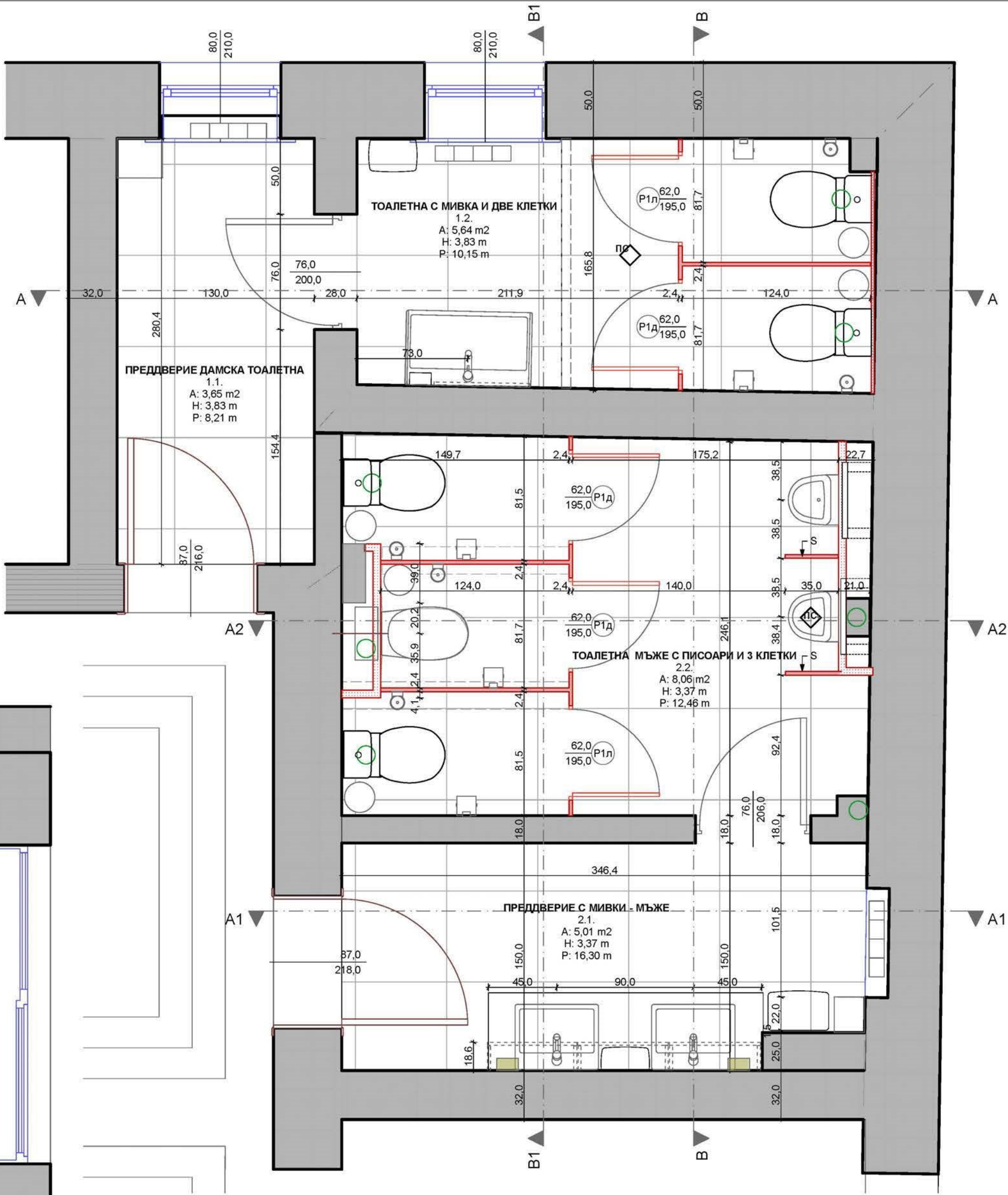
Нови преградни стени за тоалетни клетки от 24мм ПДЧ с HPL покритие с Н=200см и врати от ПДЧ с HPL покритие със стандартни размери

Нови обшивки от гипскартон с Н= 190см - 10см под нивото на новите преградни стени

вградена конструкция за писоар

вградено казанче с конструкция за окачена тоалетна чиния

съществуващи отвори за вертикално оттичане на тоалетните чинии



РАЗПРЕДЕЛЕНИЕ М 1:25

ПРОЕКТАНСКО БЮРО : арх. заличено име - чл. 2, ал. 1 33ЛД свободно практикуващ архитект, е-mail: чл. 2, ал. 1 33ЛД , тел. чл. 2, ал. 1 33ЛД			
ВЪЗЛОЖИТЕЛ: Българска Академия на Науките - БАН			
СЪГЛАСУВАЛ за БАН: заличено име и научно звание - чл. 2, ал. 1 33ЛД			
ОБЕКТ: Ремонт на 6 броя тоалетни в сградата на БАН, ул. „15 ноември“ № 1, гр. София			
ЧАСТ: Архитектура	ФАЗА: ТП	М 1:25	дата: 04.2018г.
ЧЕРТЕЖ: РАЗПРЕДЕЛЕНИЕ И РАЗГЪВКА А1 - А1 на два броя тоалетни към Големия Салон на БАН на ниво партер			
ПРОЕКТАНТ:	арх. заличено име - чл. 2, ал. 1 33ЛД		
СЪГЛАСУВАЛИ:	В и К: чл. 2, ал. 1 33ЛД	СИГНАТУРА	
	ЕЛ: чл. 2, ал. 1 33ЛД	ЛИСТ № А2_ТП	